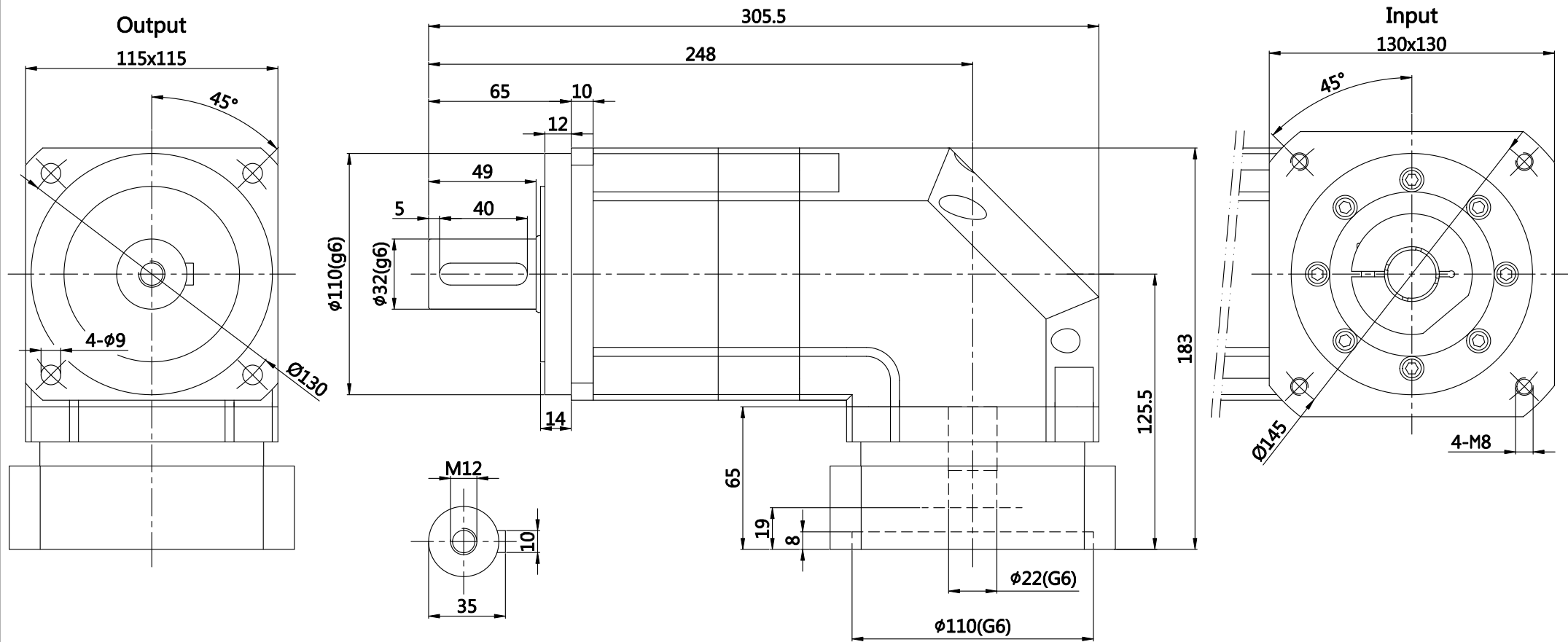


版本 A



速比	20	使用寿命	20000hr(连续运转寿命减半)
额定输出扭矩 T_{2N}	290Nm	噪音值	≤72dB
急停扭矩 T_{2NOT}	2.5倍额定输出扭矩	使用温度	-10 ~ +90°C
额定输入转速 n_{1N}	4000rpm	防护等级	IP65
最大输入转速 n_{1B}	8000rpm	润滑	合成润滑油脂
扭转刚性	25Nm/arcmin	转动惯量 J_1	2.71kg·cm ²
容许径向力 F_{2rB}	6700N	标准背隙 P2	≤10arcmin
容许轴向力 F_{2aB}	3000N	效率 η	≥90%

				行星减速机			120尺寸图	
标记	处数	更改文件号	签字	图样标记		重量	比例	
设计			会签				1:2.5	
审核			标准化					
工艺			批准	共01页 第01页		视角		
							2017-12-25	